

和歌山 Y M C A 国際福祉専門学校 日本語科



学習に最適の都市、和歌山

- ・関西国際空港からバスで40分
- ・大阪まで電車で約1時間
- ・温暖な気候と緑あふれる豊かな自然、美しい海
- ・生活費が安く、安全な住環境

毎月の生活費は、大阪や東京の大都市に比べ、とても安いです。

1ヶ月の生活費比較

東京：約150,000円 大阪：100,000円 和歌山：約80,000円



関西国際空港



和歌山



周辺環境

近隣に郵便局、病院、コンビニエンスストア、スーパー、デパートが揃う、大変便利な地域



和歌山Y M C Aとは

和歌山Y M C Aは、全人格的成長と自己実現、地域を根ざすふれあいと交流をめざし、1977年から和歌山市を中心に活動を始めました。そして、5つの基本活動「青少年の育成」「ボランティア活動」「キリスト教精神に基づく活動」「国際交流」「地域奉仕の活動」を展開しながら、共に生きる豊かな社会の実現と、すぐれた明日の指導者の育成をおしすすめています。

日本語科は、2002年4月より、日本語学習希望者にその機会を提供すると同時に地域との交流を通して、双方の異文化理解を深め、国際的視野をもった人間育成をすすめています。

〈理念〉

イエス・キリストによって示された愛と奉仕の生き方に基づき、次代を担う青少年の精神・知性・身体の調和のとれた成長に関わるとともに、すべての人たちと共に生きる社会と世界の平和の実現を目指します。

〈教育目標〉

日本語の4つの技能（聴く、話す、読む、書く）をバランスよく伸ばすと同時に、日本文化の理解を促し、様々な国の人々との相互理解をとおして、共に生きる社会の実現に貢献する人を育てます。



校内 ※全館Wi-Fi完備しています。



受付・ロビー（1F）



図書室（3F）



教室（4F、5F）



ホール（6F）

その他の部門

学校法人



介護福祉士科

介護福祉士（国家資格）の養成



単位制・通信制高等学校

高等学校卒業資格取得

NPO法人



ランゲージ

英語などの語学教育



ウエルネス

青少年の健康、スポーツ活動



シードクラブ

放課後等デイサービス
児童発達支援

コース概要

- ・ 期間：1年、2年コース (4月入学)
1.5年コース (10月入学)
- ・ 時間：9:10～13:00 (50分×4コマ)
13:30～17:20 (50分×4コマ)
- ・ 定員：120名 (年間)
- ・ 目的：大学、専門学校、大学院進学
または就職のための日本語習得

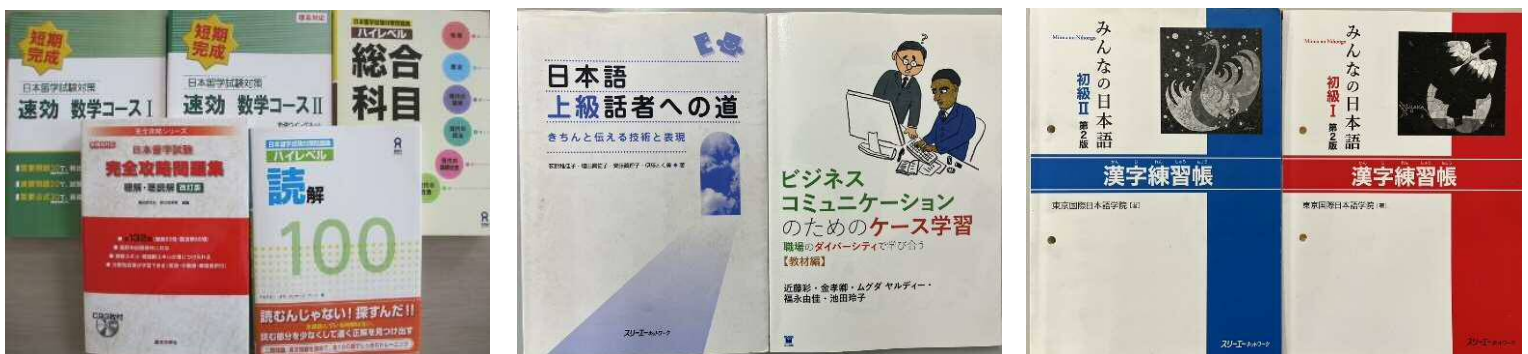
クラス設定	授業内容 (概要)	CEFR / JLPT レベル
初級1 (1年次4月～6月)	初級前半レベルの四技能 (読・書・聴・話) の習得	A1 / N5
初級2 (1年次7月～9月)	初級後半レベルの四技能 (読・書・聴・話) の習得	A2 / N4
中級1 (1年次10月～3月)	中級前半レベルの四技能 (読・書・聴・話) の習得、日本事情・日本文化	A2-B1 / N3
中級2 (2年次4月～9月)	中級後半レベルの四技能 (読・書・聴・話) の習得、日本事情・日本文化	B1-B2 / N2
上級1 (2年次10月～12月)	上級前半レベルの四技能 (読・書・聴・話) の習得、日本事情・日本文化	B2 / N1
上級2 (2年次1月～3月)	上級後半レベルの四技能 (読・書・聴・話) の習得、日本事情・日本文化	
上級3	超級前半レベルの四技能 (読・書・聴・話) の習得、日本事情・日本文化	C1 / N1以上
上級4	超級後半レベルの四技能 (読・書・聴・話) の習得、日本事情・日本文化	

※上級3、上級4クラスは、入学時に初級2以上の日本語レベルの方が対象となります。



選択授業

- ・ 留学試験対策クラス (進学の学生) 数学、総合社会 (文系進学希望者)、理科 (理系進学希望者) は、留学試験前に特別授業を実施します。尚、数学は、週1回の補講も行います。
- ・ 実用会話クラス (就職等の学生) ビジネス場面の会話及び基本的なEメールの作成の練習をします。
- ・ 非漢字圏出身の学生には、週2回漢字の補講クラスがあります。



過去合格実績

大学院

大阪市立大学大学院 大阪府立大学大学院 京都外国語大学大学院 埼玉大学大学院
 中央大学大学院 筑波大学大学院 東京大学大学院 東京都立大学大学院
 東京農工大学大学院 名古屋大学大学院 北海道大学大学院 立命館大学大学院
 和歌山大学大学院

大 学

(国公立)

愛知県立芸術大学 大阪市立大学 大阪教育大学 大阪大学
 大阪府立大学 北九州市立大学 九州大学 岐阜大学
 神戸大学 滋賀県立大学 滋賀大学 名古屋工業大学
 北海道大学 和歌山大学

大 学

(私立)

愛知大学 大阪観光大学 大阪経済大学 大阪芸術大学
 大阪工業大学 大阪国際大学 大阪産業大学 大阪体育大学
 大手前大学 関西大学 京都産業大学 近畿大学
 札幌学院大学 帝京大学 帝京科学大学 帝塚山大学
 天理大学 同志社大学 奈良女子大学 日本大学
 桃山学院大学 立命館大学 龍谷大学

専門学校

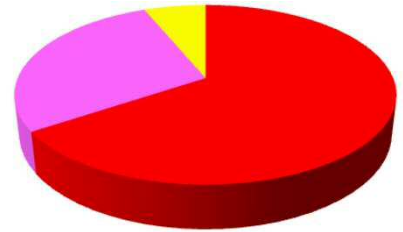
大阪アニメーションカレッジ専門学校 大阪情報コンピューター専門学校
 大阪自動車整備専門学校 大阪YMCA国際専門学校
 京都調理師専門学校 神戸電子専門学校 神戸動植物環境専門学校
 コンピュータ総合学園HAL 辻調理製菓専門学校
 東京モード学園 ビジュアルアーツ専門学校
 文化服装学院 和歌山 Y M C A 国際福祉専門学校 介護福祉士科

日本企業就職

業種：製造業、土木業、宿泊業、飲食業、介護施設 等



2023年度 32名



■ 進学 ■ 就職 ■ 帰国

学校特色

きめ細やかな個人指導

進路の相談、学習方法のアドバイス、日常生活（住居、アルバイト、健康）の問題など、学生が抱える悩みや心配について、担任教員や生活指導担当者、進路指導担当者が一緒に考え、サポートしていきます。

年間行事

- 4月 1年、2年コース入学式、スポーツ大会
- 5月 交流会、進路指導開始
- 6月 日本留学試験、到達度テスト
- 7月 日本語能力試験、文化体験
- 8月 ホームビジット、夏期休暇
- 9月 校内スピーチコンテスト、到達度テスト
- 10月 1.5年コース入学式、交流会、文化体験
- 11月 YMCAカーニバル、日本留学試験、秋の遠足
- 12月 日本語能力試験、到達度テスト、街頭募金、冬期休暇
- 1月 文化体験
- 2月 社会見学、卒業発表会
- 3月 到達度テスト、卒業式、春期休暇



支援制度

独自のボランティア組織「留学生サポートの会」

・会話チューター

放課後、1週間に1回1時間程度、日本語の会話練習の相手になってくれたり、日常生活で見聞きする日本人の習慣や、考え方などについて、教えてくれます。

・文化体験 様々な日本文化を体験することができます。

・ホームステイ、ホームビジットの受け入れ

長期休暇や週末を利用して、日本人の家庭に遊びに行く機会を設けています。普段、日本人がどんなものを食べ、どんな生活を送っているかなど、実際に体験することができます。



・和歌山YMCA 奨学金 (長期コース学生のみ)

学校での成績、出席率、授業態度が優秀な学生に、和歌山YMCAより半期ごとに奨学金を付与します。

・和歌山ワイズメンズクラブ 奨学金 (長期コース学生のみ)

学校での成績、出席率、授業態度が優秀な学生に、和歌山ワイズメンズクラブより奨学金を付与していただけます。

・学割制度 (長期コース学生のみ)

交通機関利用の際、通学定期券や学生割引を受けることができます。また、携帯電話を買う時や、特定の施設利用の際など、学生割引を利用できます。



アルバイト

日本に入国して約2ヶ月、日本の生活にも慣れてきた頃、初めての到達度試験があります。この試験で合格、それまでの出席率(93%以上)、学習態度に問題がなければ、アルバイトをすることができます。

ただし、日本語学習の妨げになるようなアルバイトは認めません。

アルバイトの職種はファストフード店やレストランの接客、コンビニなどが多く、時給額は平均950円です。(1ヶ月約95,000円)

*アルバイトを行う場合、入国管理局の

「資格外活動許可」が必要となります。

許可を取らずに就労すると、処罰の対象になります。

(一ヶ月の生活費)
寮費 17,000~34,000円、
光熱費 4,000~6,000円、
食費 30,000~40,000円、
携帯電話・WiFi料金 1,100~7,000円
その他 3,000円~10,000円
合計で、約55,000~97,000円くらいです。



学生寮

※ 6畳洋室、洗面台、トイレ、浴室（バスタブ付）、台所

入寮希望者は、入学申請時に申請して下さい。

- ・ 入寮費 50,000円
 - ・ 火災保険費 6,000円（1年間）
 - ・ 水道、電気、ガス料金は、個人で支払って下さい。
 - ・ 1ヶ月家賃 34,000円～40,000円
- ※ 2人で住む場合 17,000円～20,000円
3人で住む場合 18,500円～20,000円



- ・ 生活物品支援 寮での生活に必要な、電化製品、寝具、調理器具などを提供します。
- ・ 自転車 自転車の貸し出しを行っています。 自転車保証金5,000円（自転車返却時に返金します）



費用

○入学選考料
20,000円

○学費

1年コース	740,500円
1年6カ月コース	1,060,800円
2年コース	1,381,000円



○保険費

国民健康保険料（1年分） 約20,000円（年齢によって金額が異なります）

→病気、怪我、歯の治療を行った場合、国民健康保険に加入していると医療費の70%を市町村が負担してくれます。本人が支払う医療費は、30%です。

学生保険料（1年分） 7,000円

→普通傷害保険、天災補償など（詳しくは疾病補償型学生新補償制度を参照）

火災保険料（1年分） 6,000円 ※学生寮に入居する学生のみ

○一年に掛かる費用（例）

学費740,500円

入寮費 50,000円、保険料 約33,000円、自転車貸出し保証金 5,000円、

家賃204,000～408,000円、電気・ガス・水道代 48,000円～72,000円、食費360,000～480,000円、

携帯電話代・Wi-Fi料金 20,000～110,000円

合計 約1,460,000～1,898,000円



その他のコース

- ・ 短期コース 3ヵ月で集中的に勉強したい方のためのコースです。（4、7、10、1月入学）
- ・ 冬期集中コース 冬期休暇を利用し、日本語や日本文化への理解を深めたい方のためのコースです。（1月～2月）

